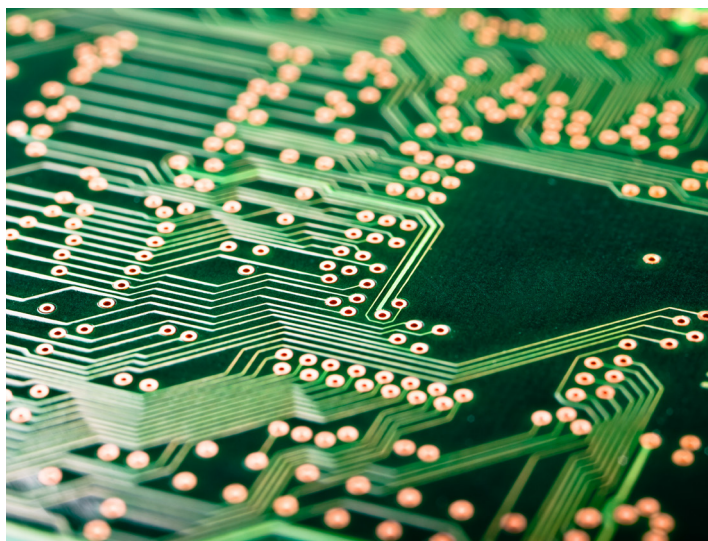


RZ7  
RZ7-OP**Produktbeschreibung****RZ7-OP**

Das Gerät RZ7-OP dient zum einen als Master im CANopen Bus und ist zum anderen für die Visualisierung der Datenpunkte im System zuständig.

<b>Produktbezeichnung</b>	Programmiergerät für Baureihe RZ7
<b>Steuerspannung</b>	24 V DC
<b>Bedienung / Anzeige</b>	Folientastatur/Display
<b>Gehäuse</b>	Bopla ET213
<b>Schutzart</b>	IP 64
<b>Gehäuseabmessungen (B x H x T)</b>	122 x 120 x 37 mm
<b>Gehäuse (Farbe)</b>	ähnlich RAL 7035
<b>Umgebungstemperaturbereich</b>	0 °C...+ 40 °C