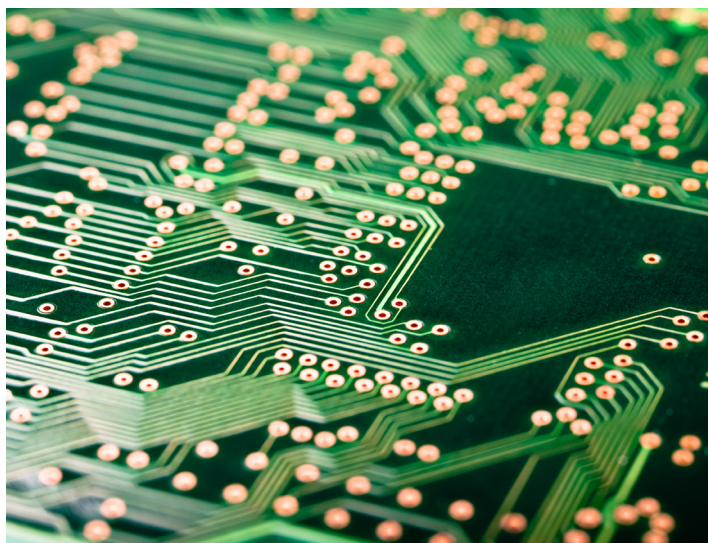


RZ-24-05

AUSLÖSEVORRICHTUNG MIT ENERGIEVERSORGUNG (Z-6.510-2435)



Produktbeschreibung

Gerätekombination (Auslösevorrichtung mit Energieversorgung) zur Errichtung einer Feststellanlage „RZ-8-FA“ gemäß der allgemeinen Bauartgenehmigung (aBG) Z-6.500-2436

Produktbezeichnung	Energieversorgung mit Auslösevorrichtung
Nennspannung	85...264 V AC
Anschlussleistung	14 VA
Steuerspannung	24 V DC
Netzfrequenz	50...60 Hz
Stromaufnahme	ca. 30 mA
Ausgangsstrom	500 mA DC
Bedienung / Anzeige	Folientastatur
Anschluss Brandmelder	max. 20 Brandmelder gemäß Punkt 2.3 Tabelle 2 der aBG „RZ-8-FA“ Z-6.500-2436
Anschluss Feststellvorrichtung	gemäß Punkt 2.4 Tabellen 3, 4, 5, 6, 7 der aBG „RZ-8-FA“ Z-6.500-2436
Anschluss für externe Auslösung	Handauslösetaster, bzw. Brandmelder zusätzlich möglich
Potentialfreier Ausgang	Auslösung RZ-24-05
opt. mit Powerpack Typ2	zur Überbrückung von kurzfristigen Netzausfällen
Gehäuse (Typ)	Hohlwand- bzw. Unterputz-gerätedose
Gehäuse (Größe)	81 x 81 x 12 mm
Gehäuse (Farbe)	ähnlich RAL 9010
Schutzart	IP 30
Umgebungstemperatur	0 °C...+ 40 °C

Hinweis: Die Gerätekombination RZ-24-05 muss im Erfassungsbereich der Brandmelder des jeweiligen Abschlusses installiert werden; ggf. ist ein zusätzlicher Brandmelder zu installieren. Weitere Gehäuseausführungen z. B. Aufputz, Bedienschutz, Blendrahmen (mit rechteckigem Ausschnitt 55 x 55 mm) möglich, weiterführende Informationen dazu sind in der Betriebsanleitung enthalten.